

Landskabshensyn Landbrugsbyggeri

Ferskvandscentret - Silkeborg

25. april 2012

Arkitekt

Kræn Ole Birkkjær

Videncentret for Landbrug



Gårdanlæg med helhed og harmoni



Med strategi som fundament

Den bedste helhedsplan bygger på en klar og gennemarbejdet strategi.

Jo flere strategiske spørgsmål der er taget stilling til, jo mere fremtidssikret bliver helhedsplanen.



- Hvilken produktion ønskes og satses på?
- Hvor stor skal bedriften være?
- Hvordan skal bolig og drift hænge sammen?
- Skal der tages særlige miljøhensyn?
- Er der landskabelige elementer, som har indvirkning på bedriften – eller som påvirkes af den?
- Skal du tage hensyn til forhold i lokalområdet, som kan påvirke bedriften?



Oplevelsen

- Placering
- Form og struktur
- Omfang
- Farver og materialer



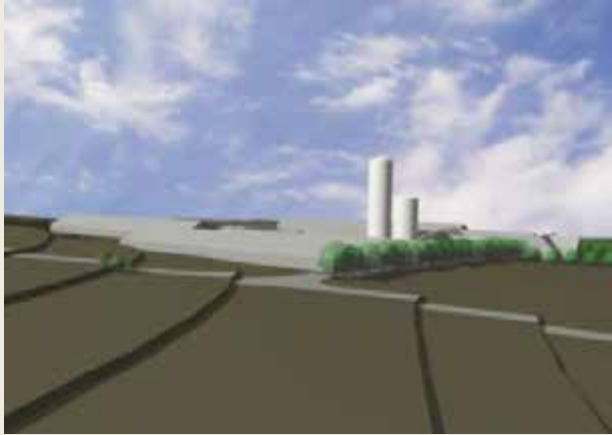


Helhedsplan – funktion og harmoni i ét

- Anlægget skal fungere optimalt
- Anlægget er landbrugets synlige visitkort

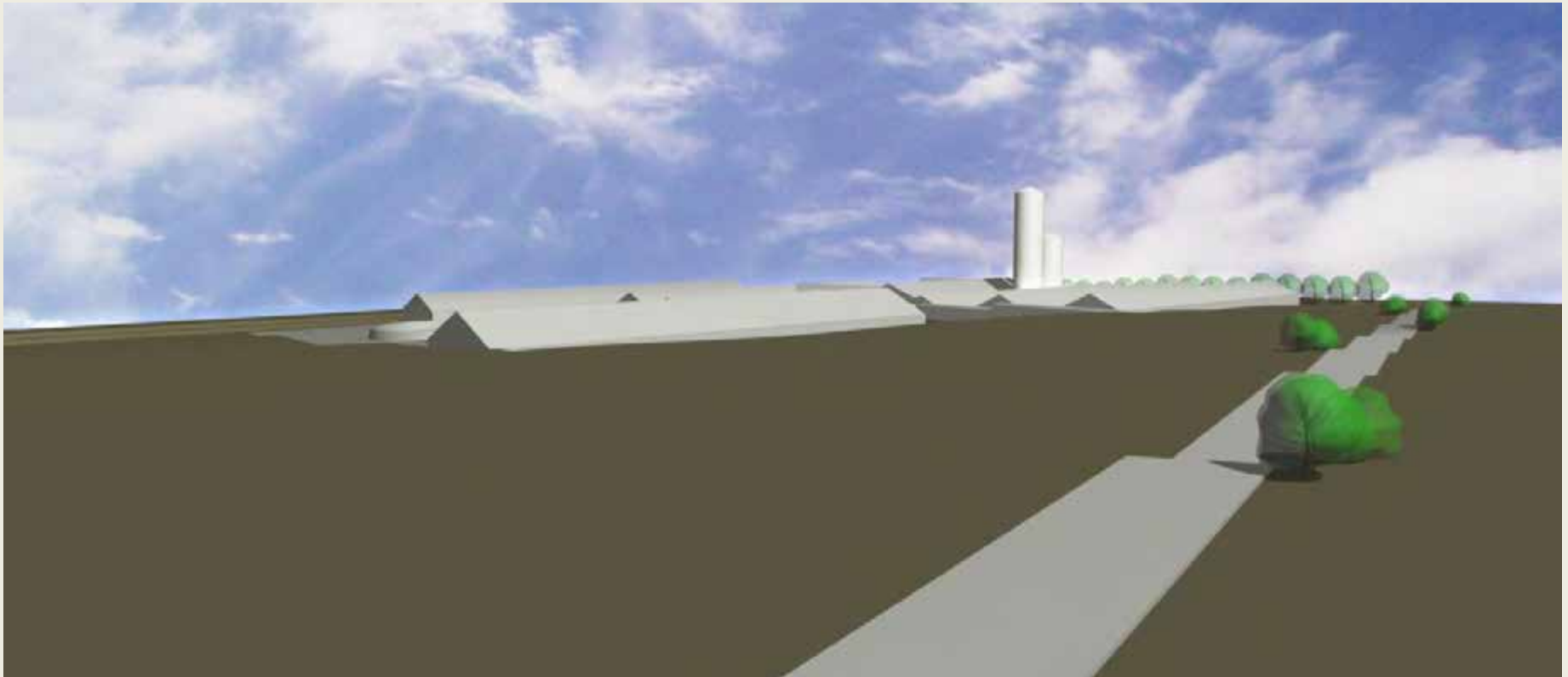


Gennemtænkt og langsigtet



En helhedsplan giver blandt andet:

- Nye øjne på gårdanlægget
- Et velovervejede beslutningsgrundlag
- Overblik over muligheder og begrænsninger
- Et godt grundlag for dialog med kreditgivere, rådgivere, kommunen og naboerne



Helhed – og herlighed

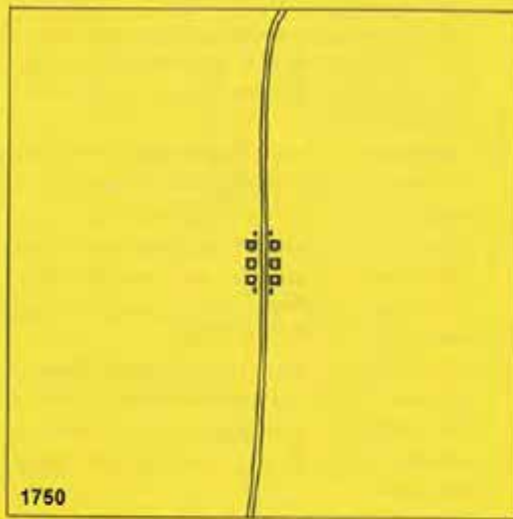
- Placeringen og proportioneringen af nye bygninger/anlæg
- Logistik, pladser, gårdsplads, vejføringer
- Beplantning
- Materiale- og farvevalg
- Oprydning i den eksisterende bygningsmasse
- Anden anvendelse af tiloversblevne bygninger
- Eventuelle udvidelser





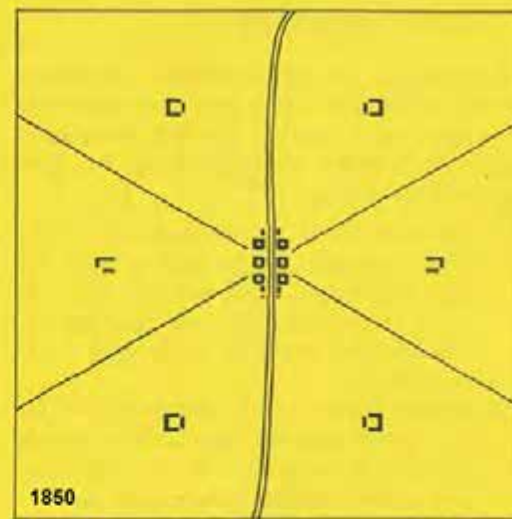






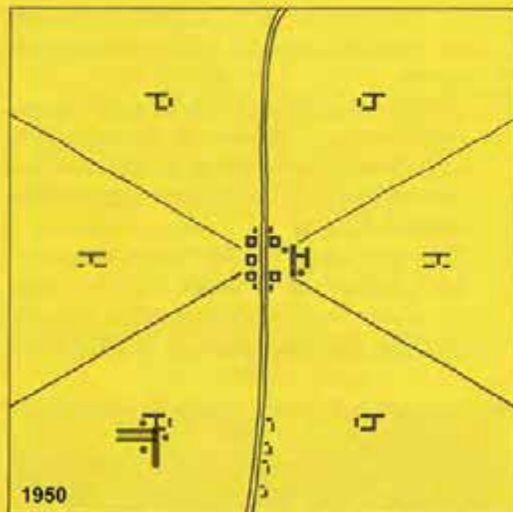
1750

- Den trykke landsby
- Markerne drevet i delvis fællesskab
- Hver gårds marker lå spredt i mange små lodder
- Transporten til og fra lodderne var besværlig
- Større og større ulemper ved at bo i landsbyen
- Smittespredning og gårdbrande



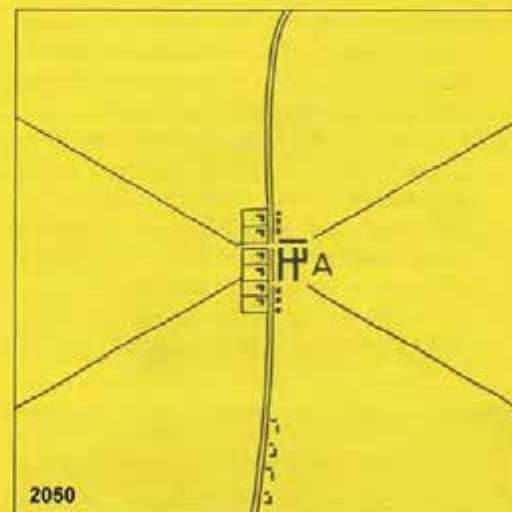
1850

- Udskiiftningen af jordlodder gennemført
- Gårdene flyttede ud de sammenlagte jorde
- Der blev bygget større og bedre bygninger
- Transportproblemet løst
- Den selvstændige bondekultur opstår



1950

- Antal selvstændige landbrug topper, 208.000
- Statshushandsbrugene udgør 30.000
- Landbrugsproduktionen øges
- Udbygninger og specialisering
- Sammenkøb af gårde
- Større og større saneringsbehov



2050

- Antal bedrifter, 6 - 8.000
- Antal deltids- og fritidslandbrug, 20 - 25.000
- Virksomhedslandbrug, > 1.500 dyrenheder
- Energileverandør til fællesnet / infrastruktur
- Samarbejde mellem deltids- og virksomhedslandb.
- Ejerform, A/S eller Andel

Landskab

-og landskabelige hensyn

- Udflytning
- Store anlæg eller bygninger
- Større eller markante terrænforskelle
- Stor synlighed
- Særlige stedlige kvaliteter

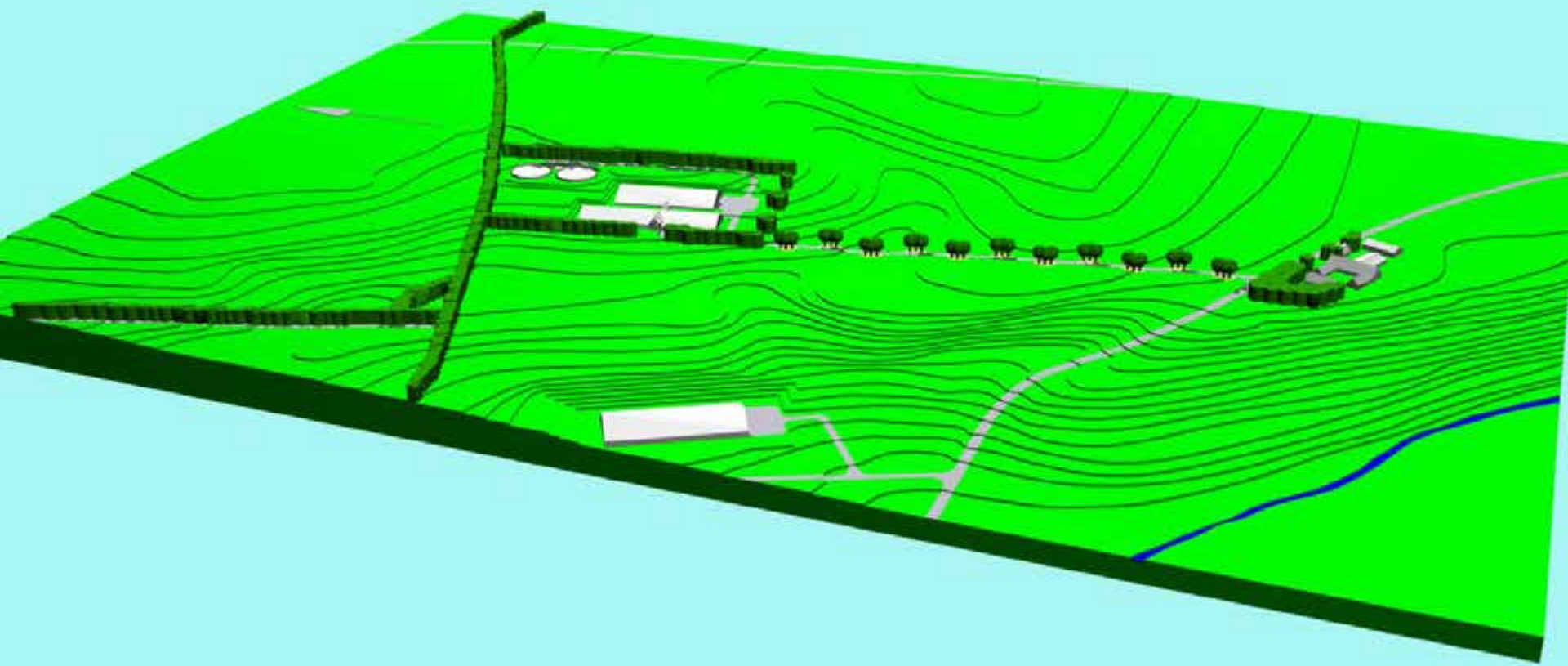


Landskab

- Landskabstype og terræn
- Udsigts/indsigtslinjer
- Vigtige landskabselementer
- Eksisterende struktur











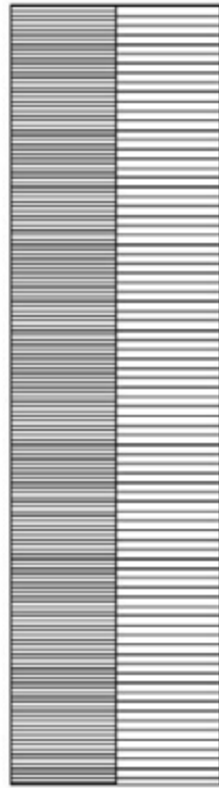
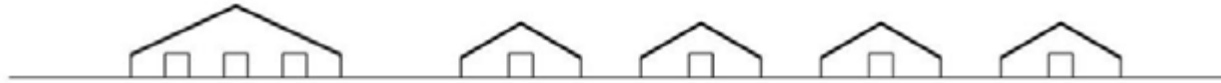


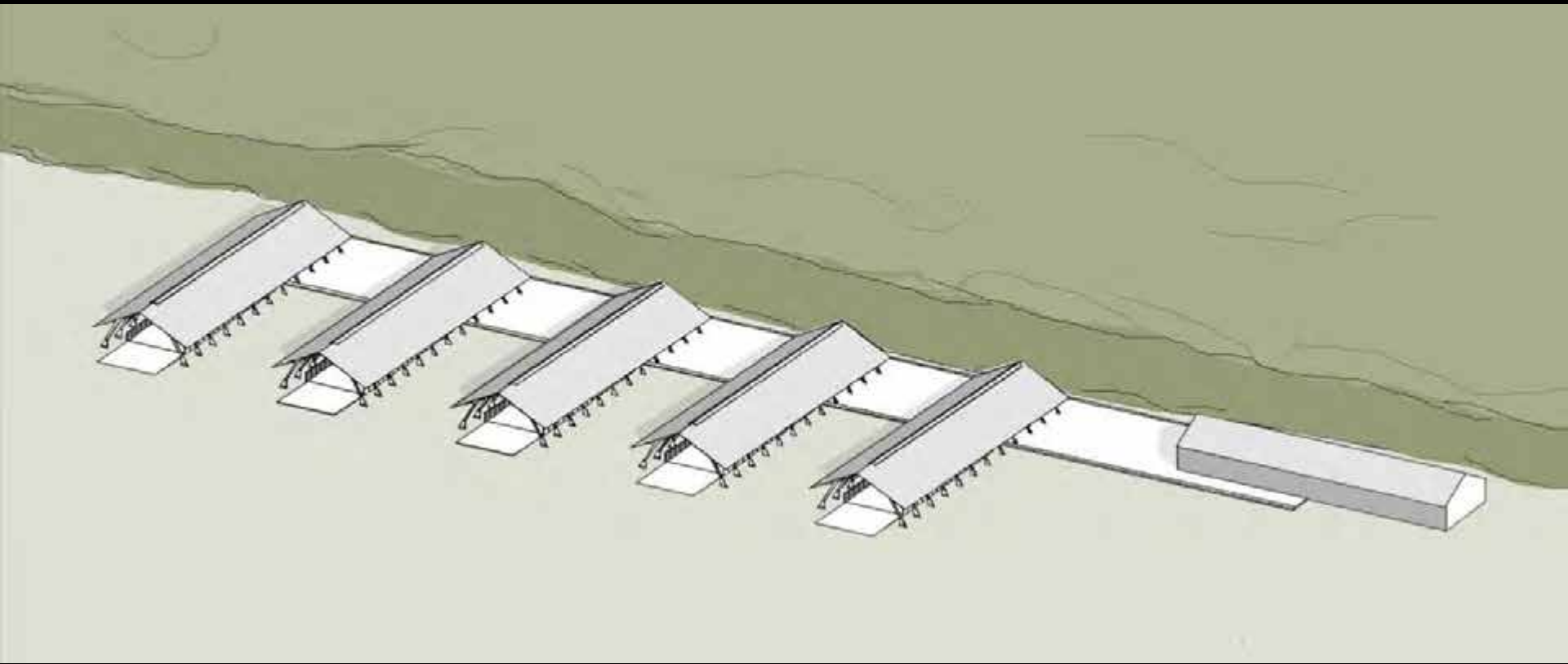












Anlæg til kvæg – Afgangprojekt af arkitekt Trine Eide











Engområde

Sommerafgræsningsarealer

Sommerafgræsningsarealer

markvej

Primær ankomstvej

have

Frydendal

Forslag til udvidelse 600 køer

Skjønninggård

Primær ankomstvej

Engområde





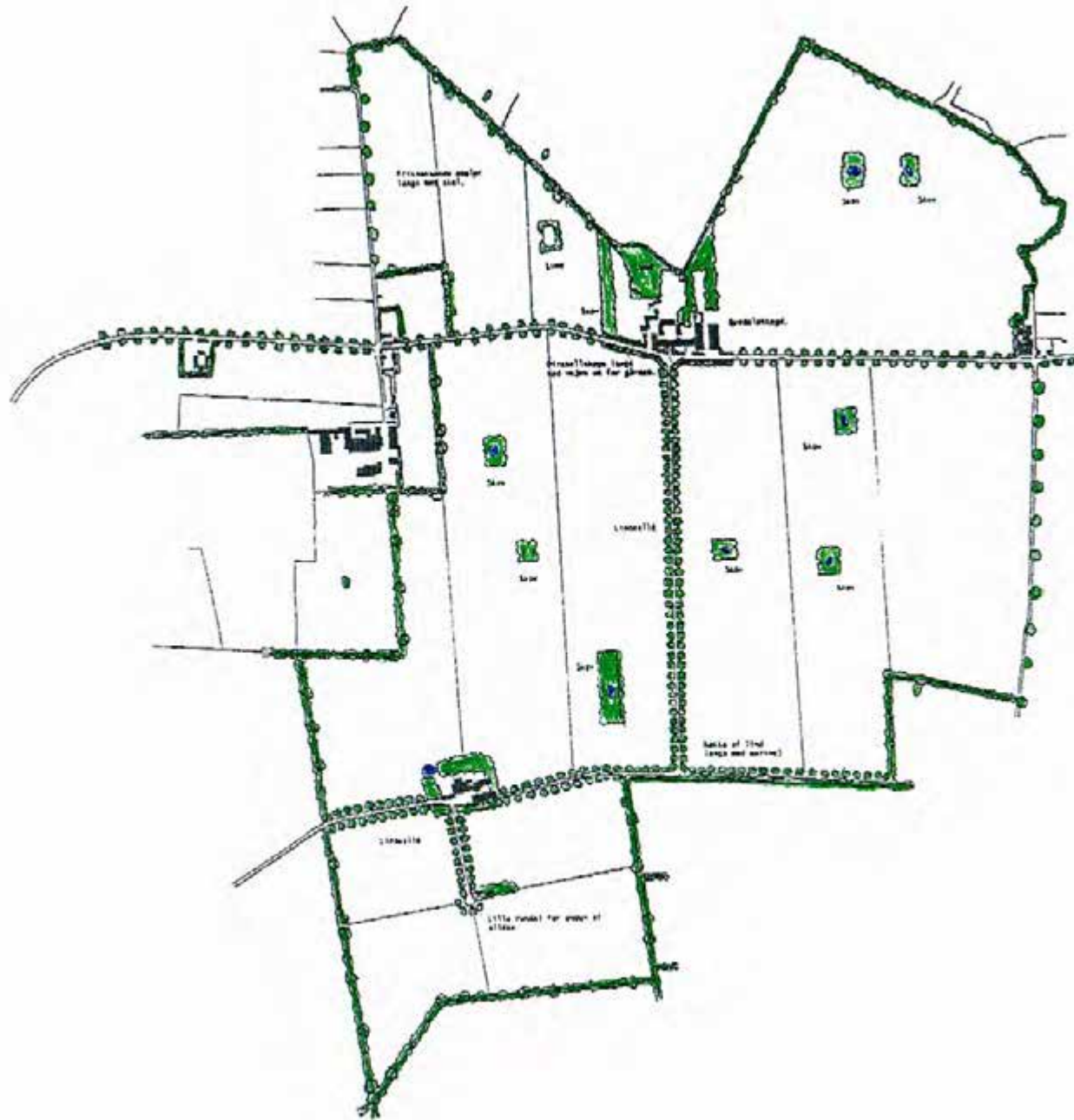
Malkeøer på sandbund





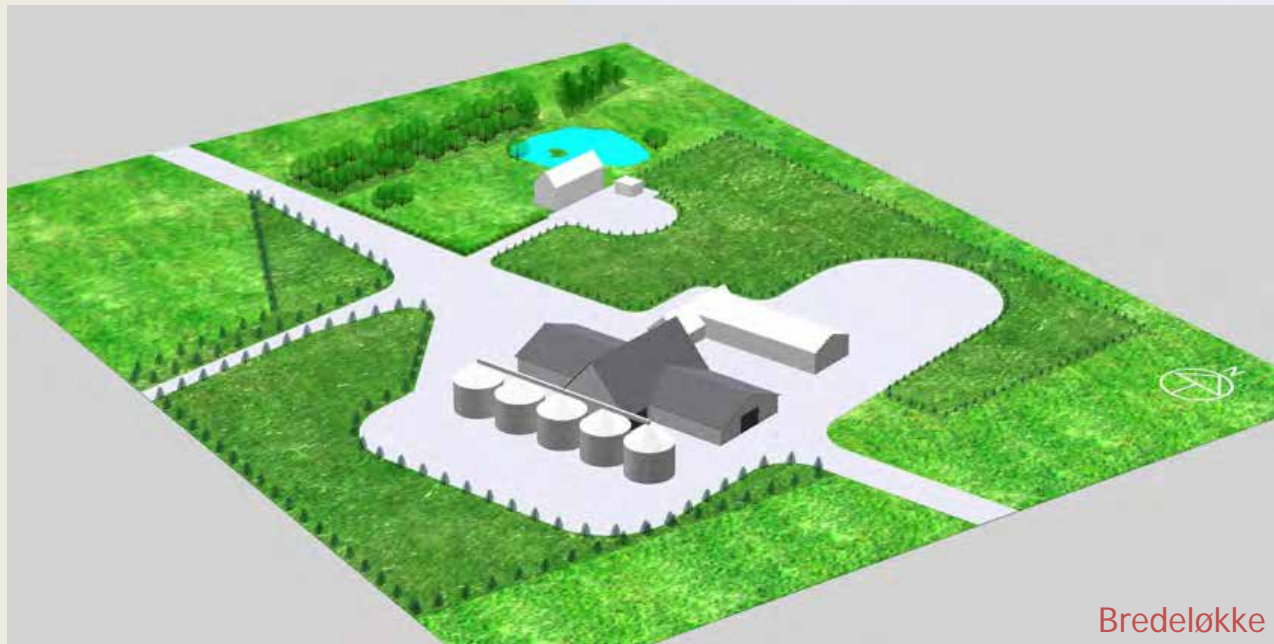






Planlægning af nye bedrifter

3D visualisering:



Bredeløkke









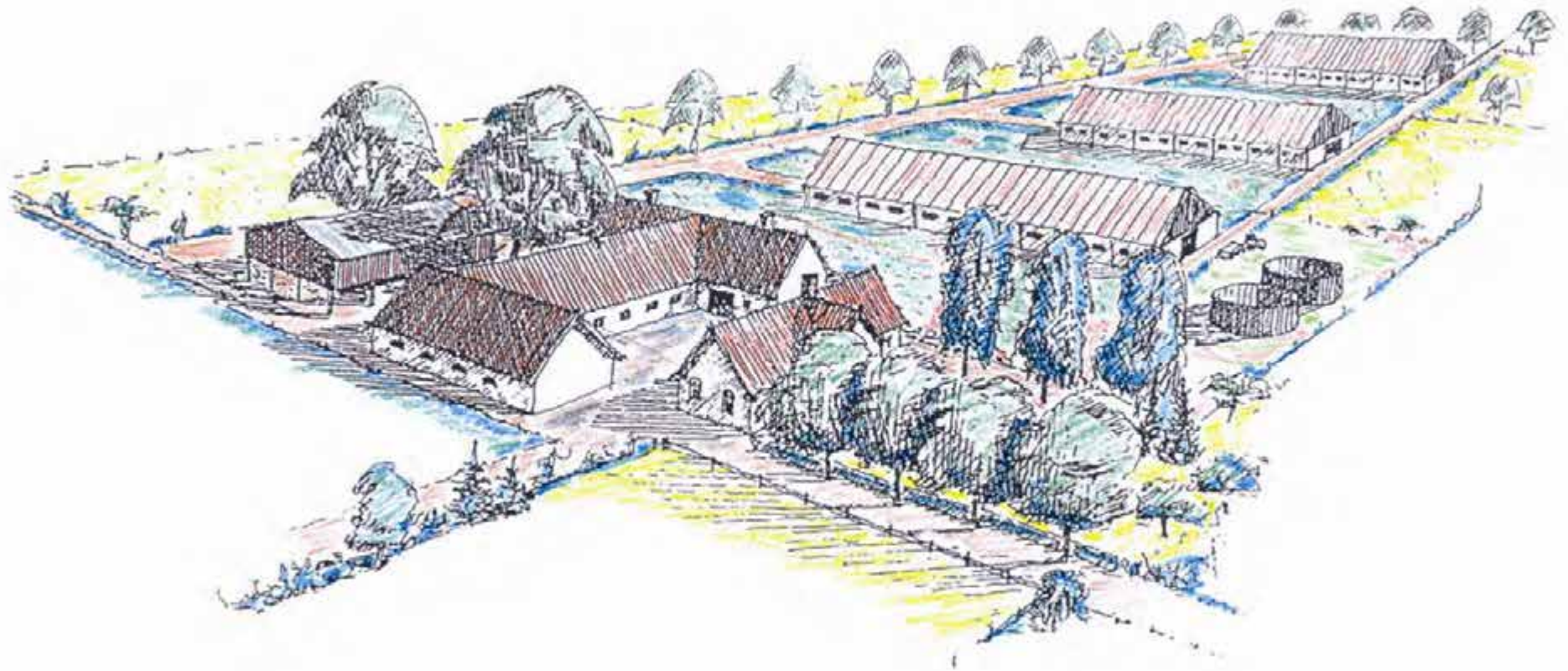


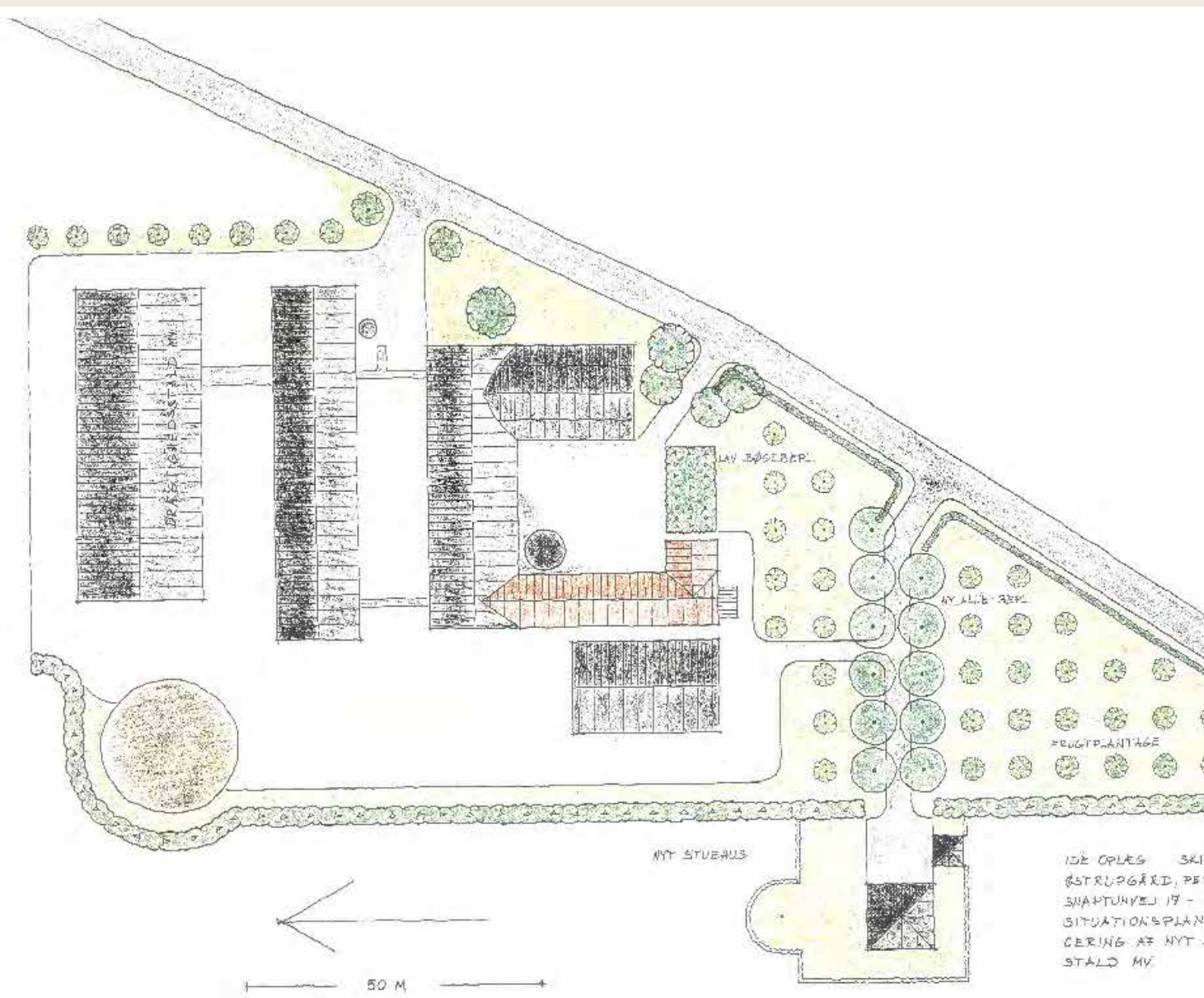




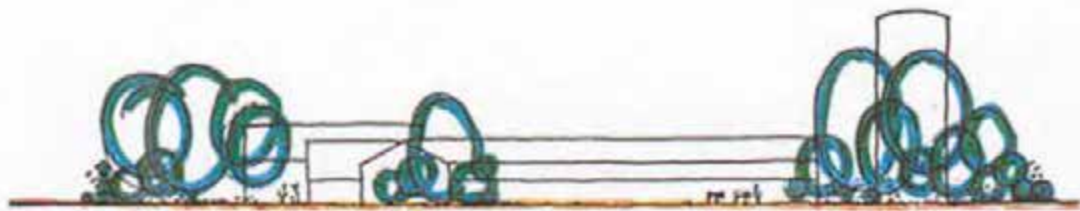
An aerial photograph of a vast agricultural field, likely corn, showing distinct rows of crops. A single, large, green tree stands prominently in the center of the field. The word "Pause" is overlaid in large, black, sans-serif font across the middle of the image.

Pause

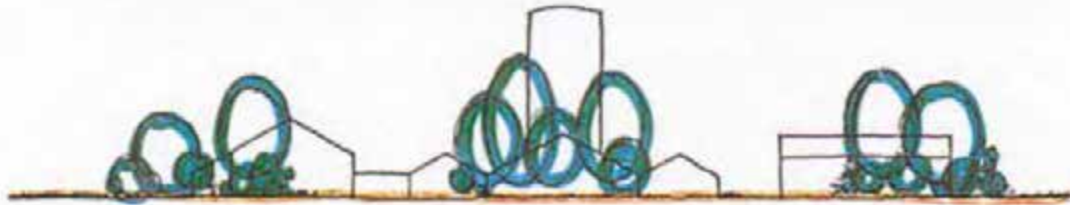




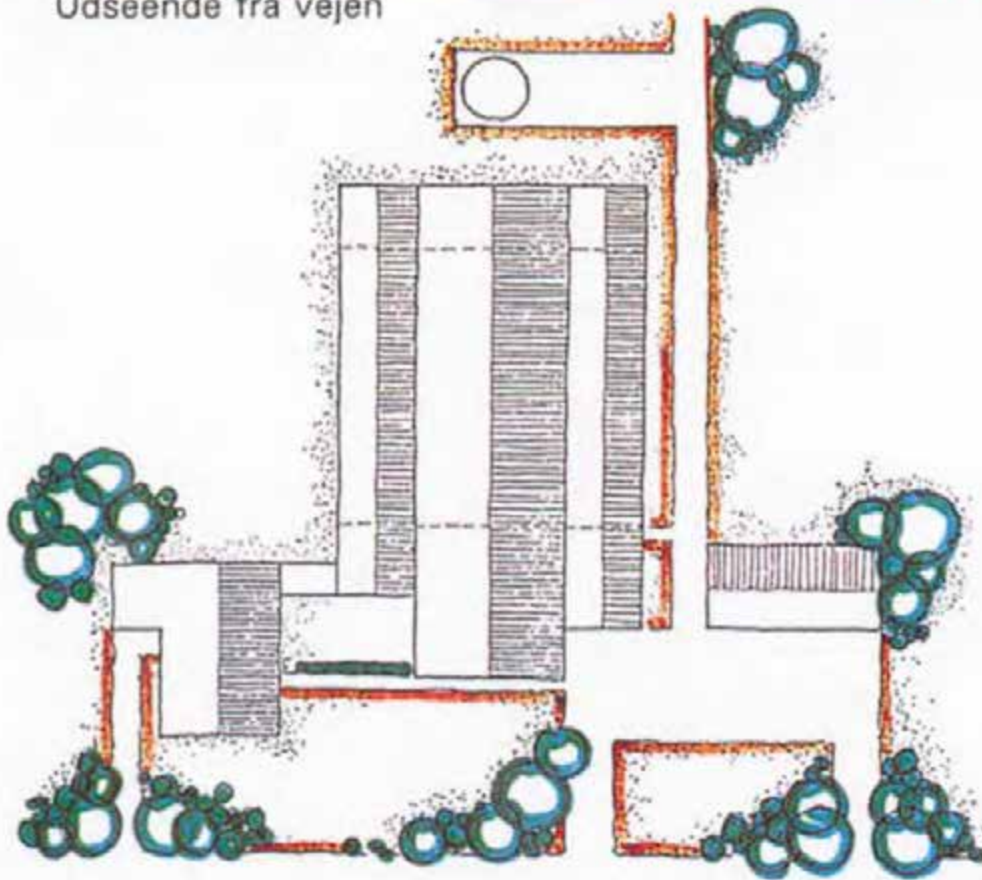
102 OPLÆG SKI
 ØSTRUPGÅRD, PE
 SNAPTUNYU 17 -
 SITUATIONSPLAN
 CERING AF NYT
 STALD MV

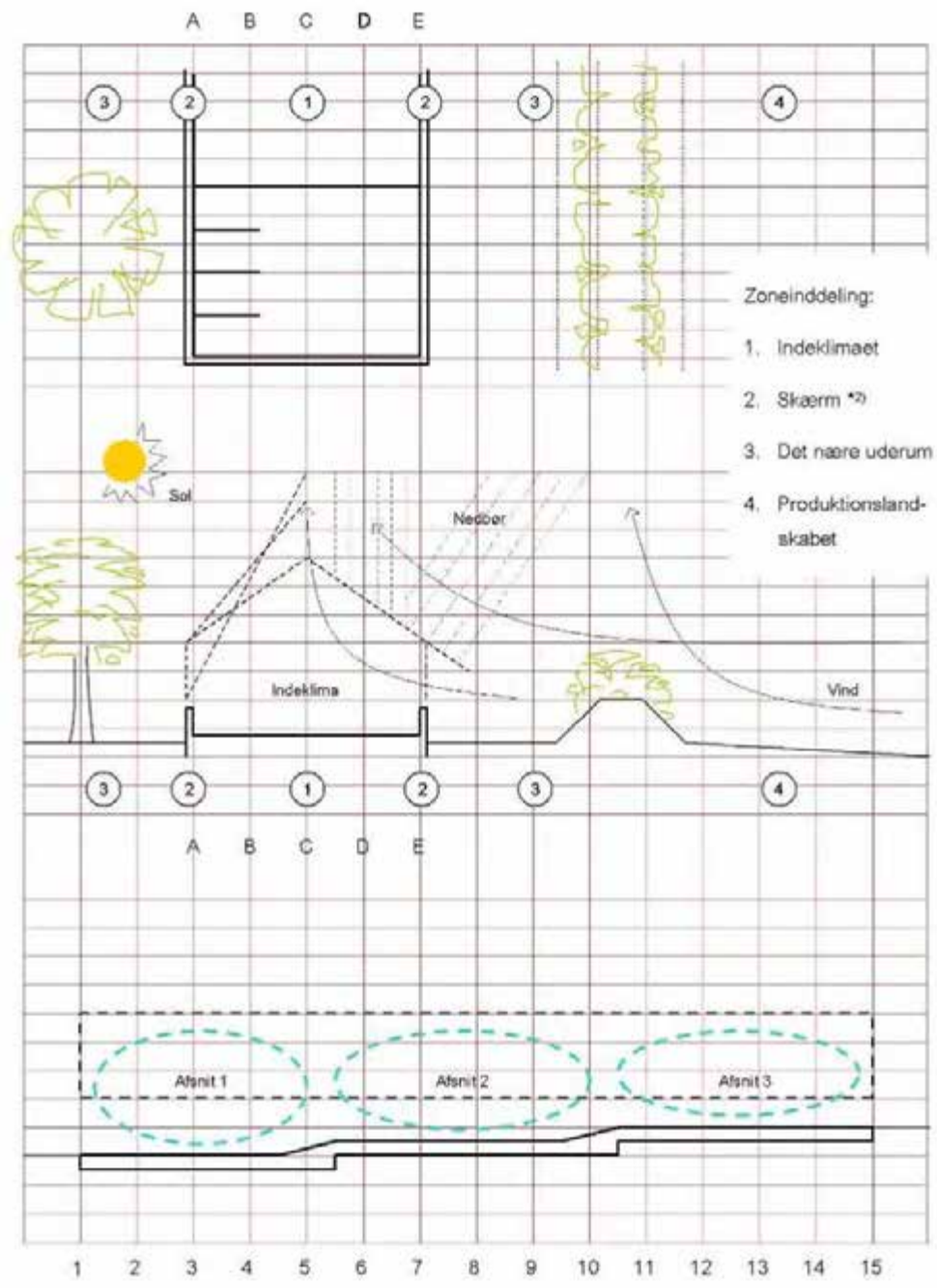


Udseende fra siden



Udseende fra vejen









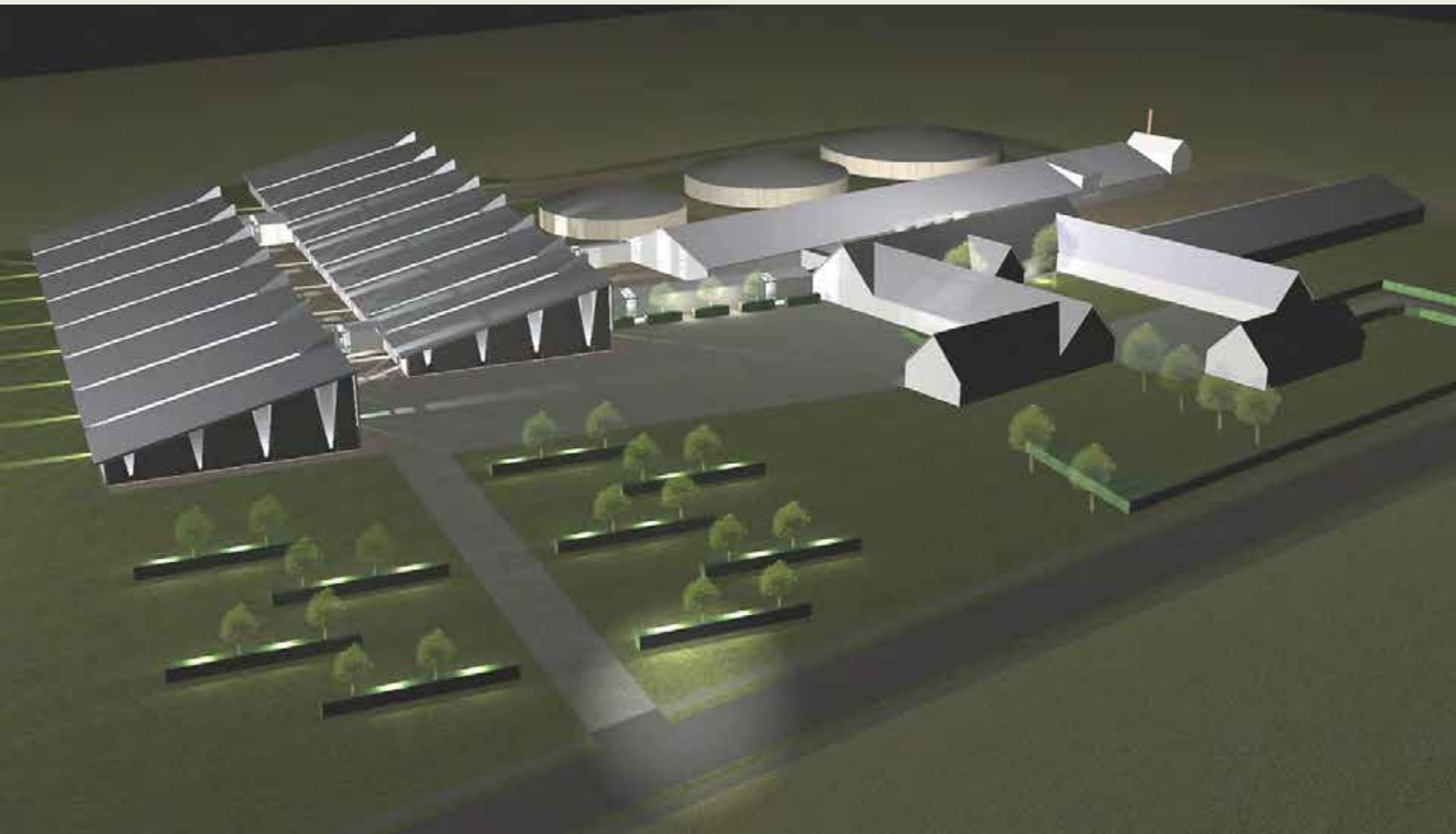












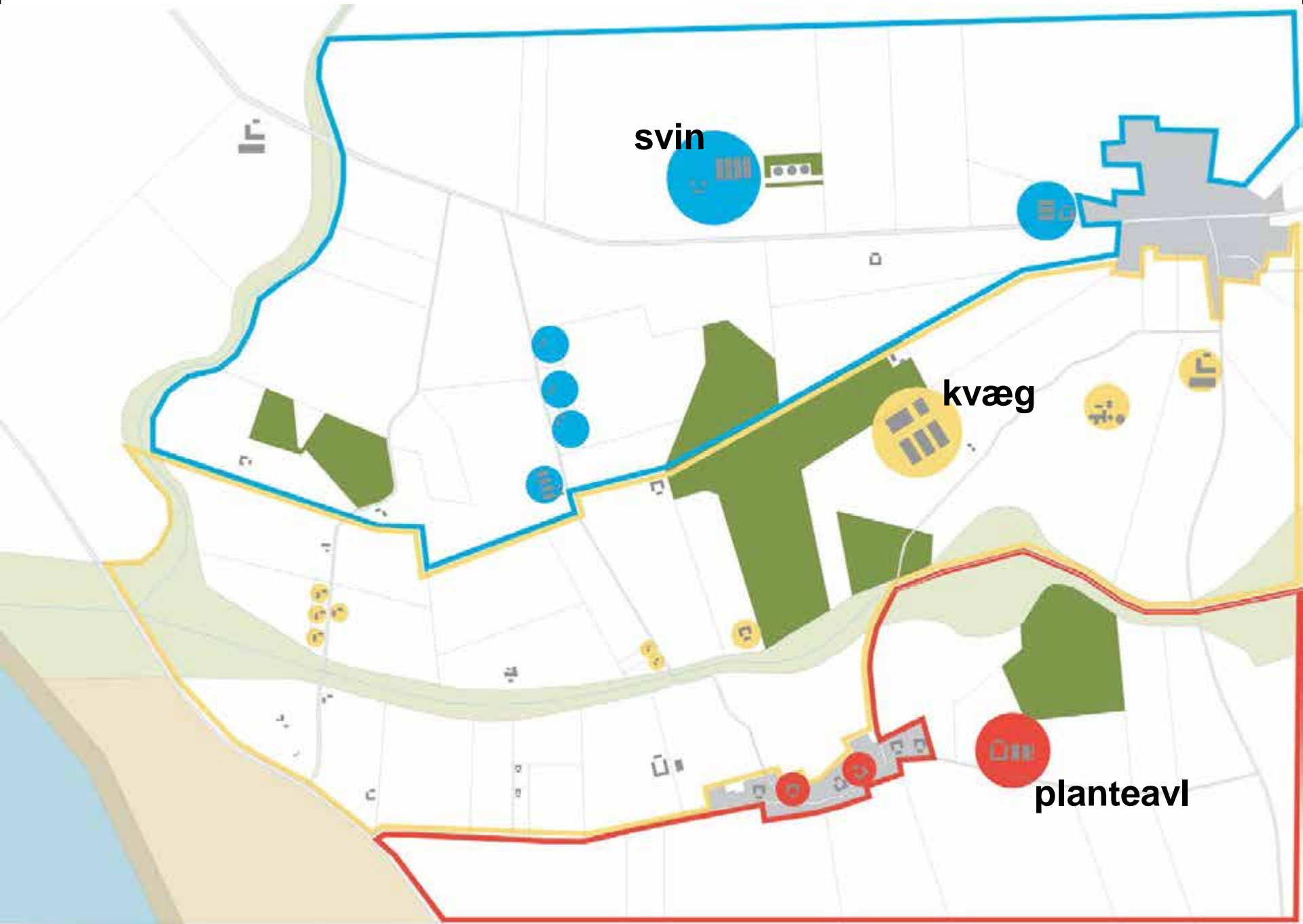








2020: Virksomhedslandbrug



2020: Virksomhedslandbrug med 1000 malkekøer





2020: Sanerede ejendomme





Investeringsikkerhed

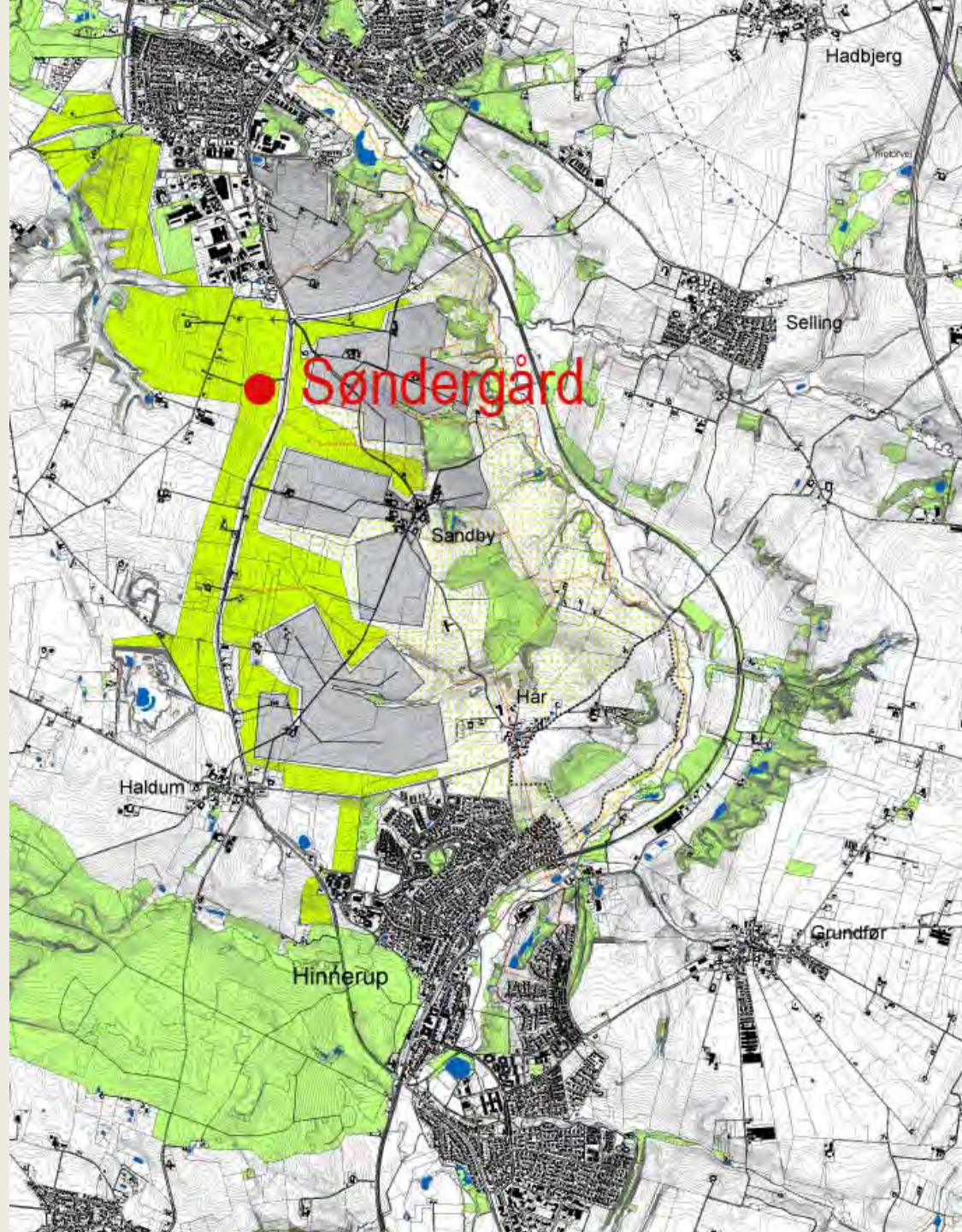
- Infrastruktur
- Færrest miljømæssige bindinger
- Mulighed for fremtidige udvidelser
- Mulige synergieffekter

Produktionsgrundlag

- Robuste arealer
- Jordbundsforhold og dyrkningssikkerhed
- Ny dyrkningsteknologi

"SØNDERGÅRD" EFTER SÅNERING OG NYBYGGERI





● Søndergård

Hadsbjerg

Selling

Sandby

Hår

Haldum

Hinnerup

Grundfør

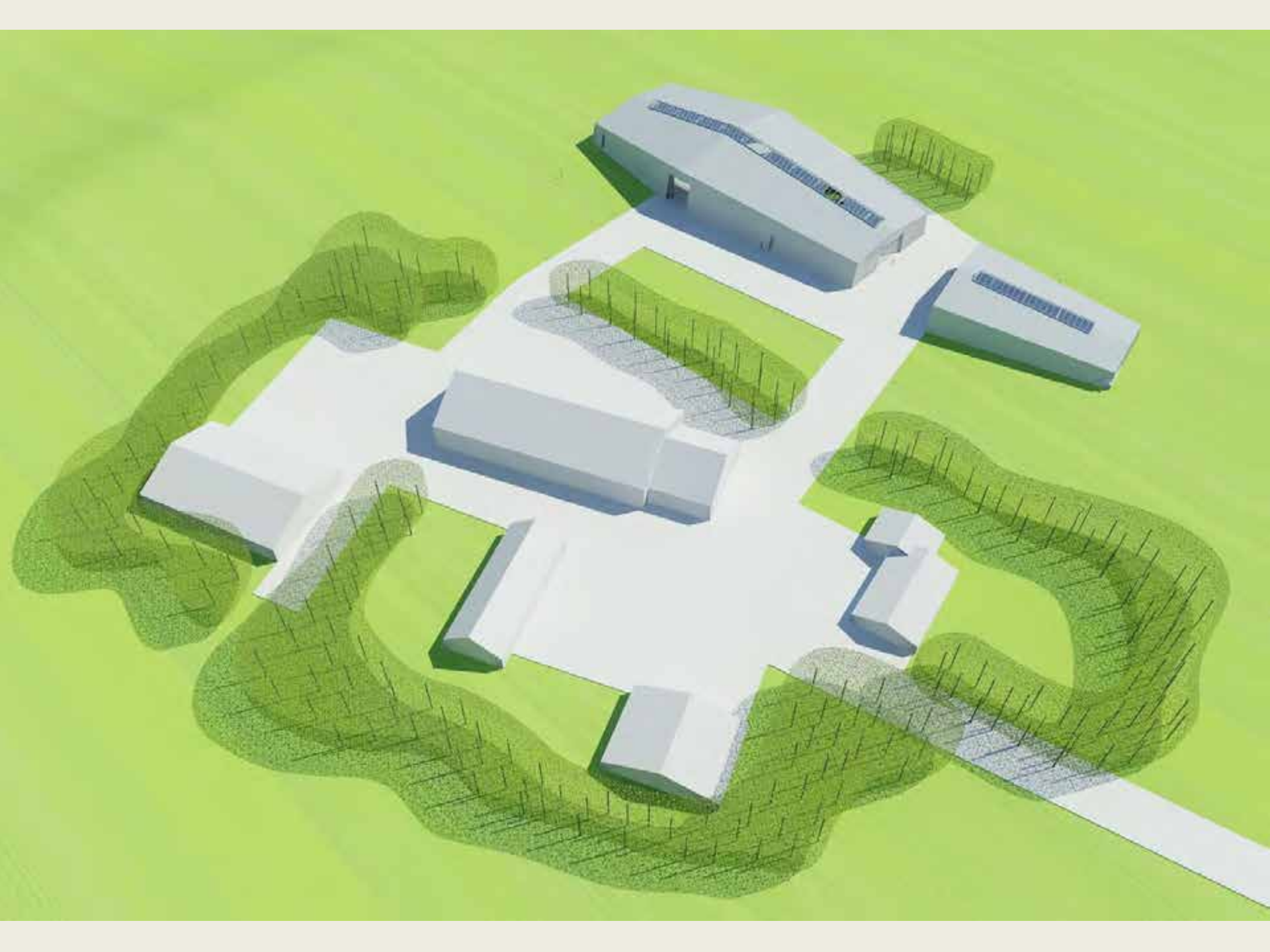


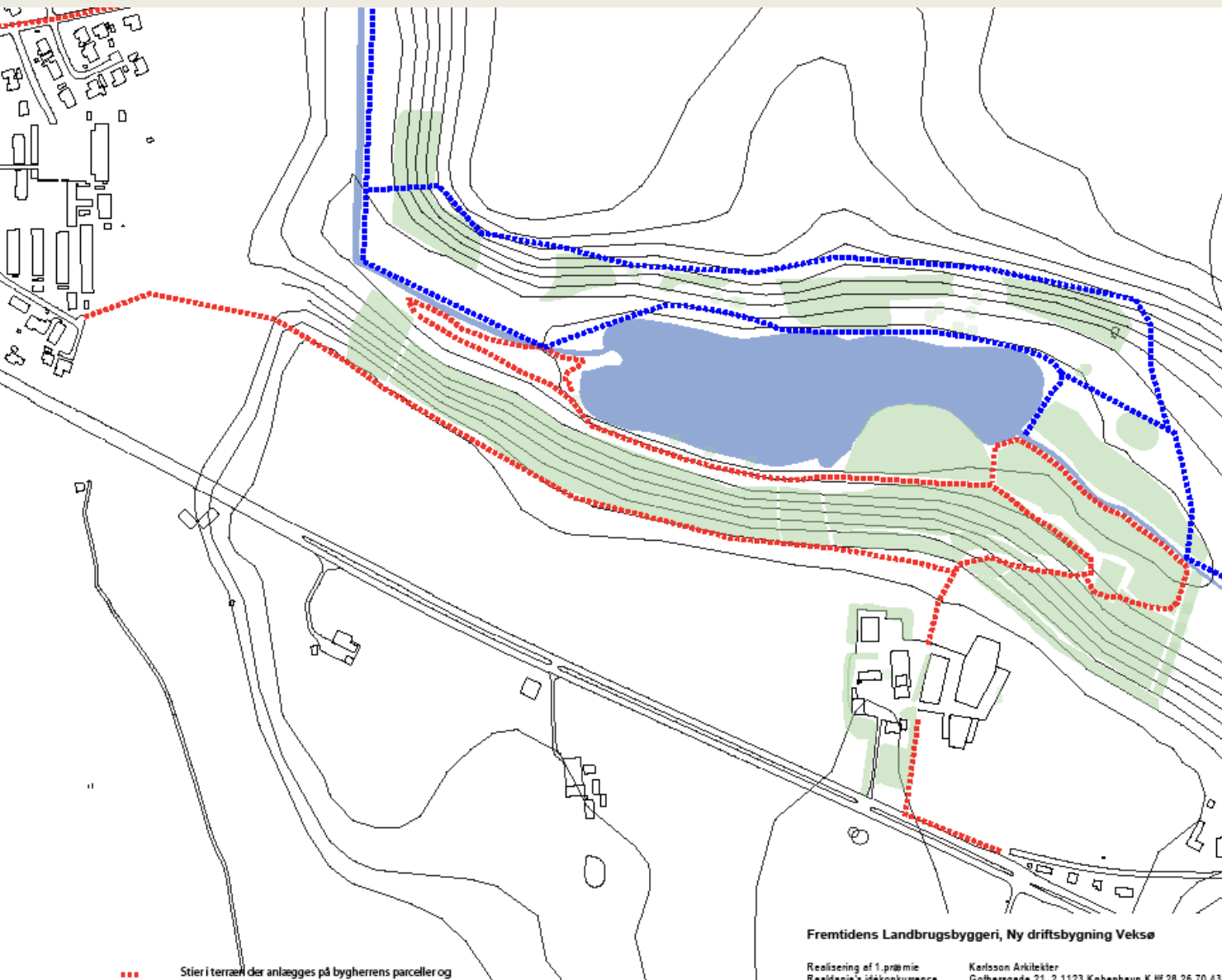


Arne Bech Poulsen (svinebrug) - 1. præmie



- Pluskontoret A/S
- Schønherr Landskab k/s
- Rambøll A/S
- MT Højgaard
- Poul Erik Nielsen, Karl Vestergaard Nielsen og Bjarne K. Petersen (Danish Farm Design)





... Stier i terræn der anlægges på bygherrens parceller og jorder. Kan benyttes til motoriseret trafik i forbindelse med pleje.

... Stier i terræn der anlægges udenfor bygherrens parceller og jorder.



Fremtidens Landbrugsbyggeri, Ny driftsbygning Vekse

Realisering af 1. præmie
Realdania's idekonkurrence
"Fremtidens Landbrug"

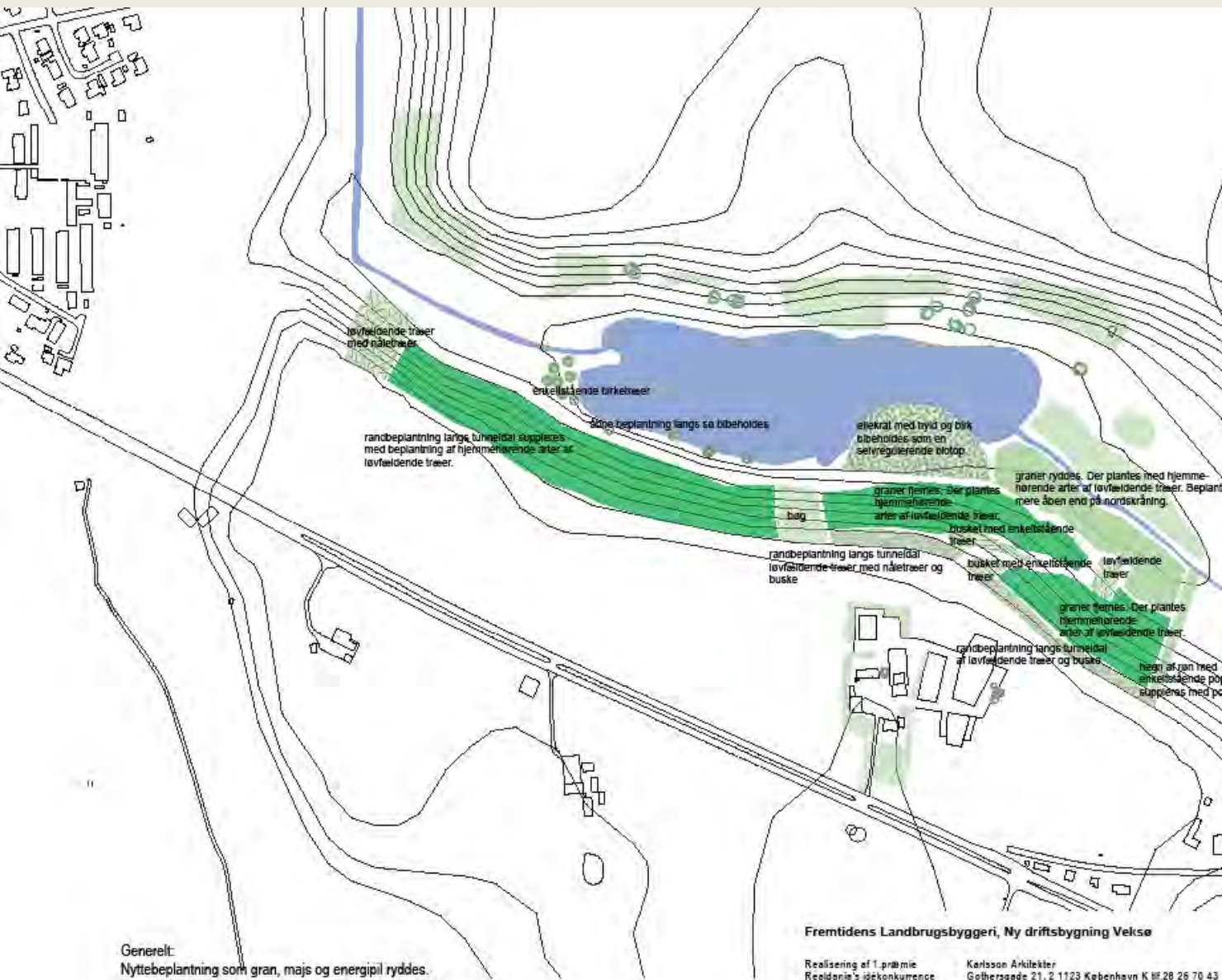
Bygherre:
Keld Stenlién Hansen
Frederikssundvej 110
3670 Vekse

Karlsson Arkitekter
Gothersgade 21, 2 1123 København K tlf. 28 26 70 43

Jane Haushøj Arkitekter
Gothersgade 21, 2 1123 København K tlf. 28 15 43 38

Bundgaard Byg A/S
Danmarksvej 30k 8660 Skanderborg tlf. 86 52 56 44

Midtsønst A/S
Viborgvej 1 7400 Herning Tlf. 97 22 11 33



Generelt:

Nyttebeplantning som gran, majs og energipil ryddes.
 Spor i landskabet. Stier udføres som ubefæstede stier i
 terræn. Der drives jagt på området.

Fremtidens Landbrugsbyggeri, Ny driftsbygning Vekse

Realisering af 1. prømie
 Realdania's idékonkurrence
 "Fremtidens Landbrug"

Karlsson Arkitekter
 Gothersgade 21, 2 1123 København K tlf. 28 26 70 43
 Jane Havshøj Arkitekter
 Gothersgade 21, 2 1123 København K tlf. 28 15 43 38

Bygherre:
 Keld Stenlién Hansen
 Frederikssundvej 110
 3670 Vekse

Bundgaard Byg A/S
 Danmarksvej 30k 8660 Skanderborg tlf. 86 52 56 44
 Midiconsult A/S
 Viborgvej 1 7400 Herning tlf. 97 22 11 33



Bygning og landskab/terræn



Bygning og landskab/terræn



Markante elementer



Markante elementer



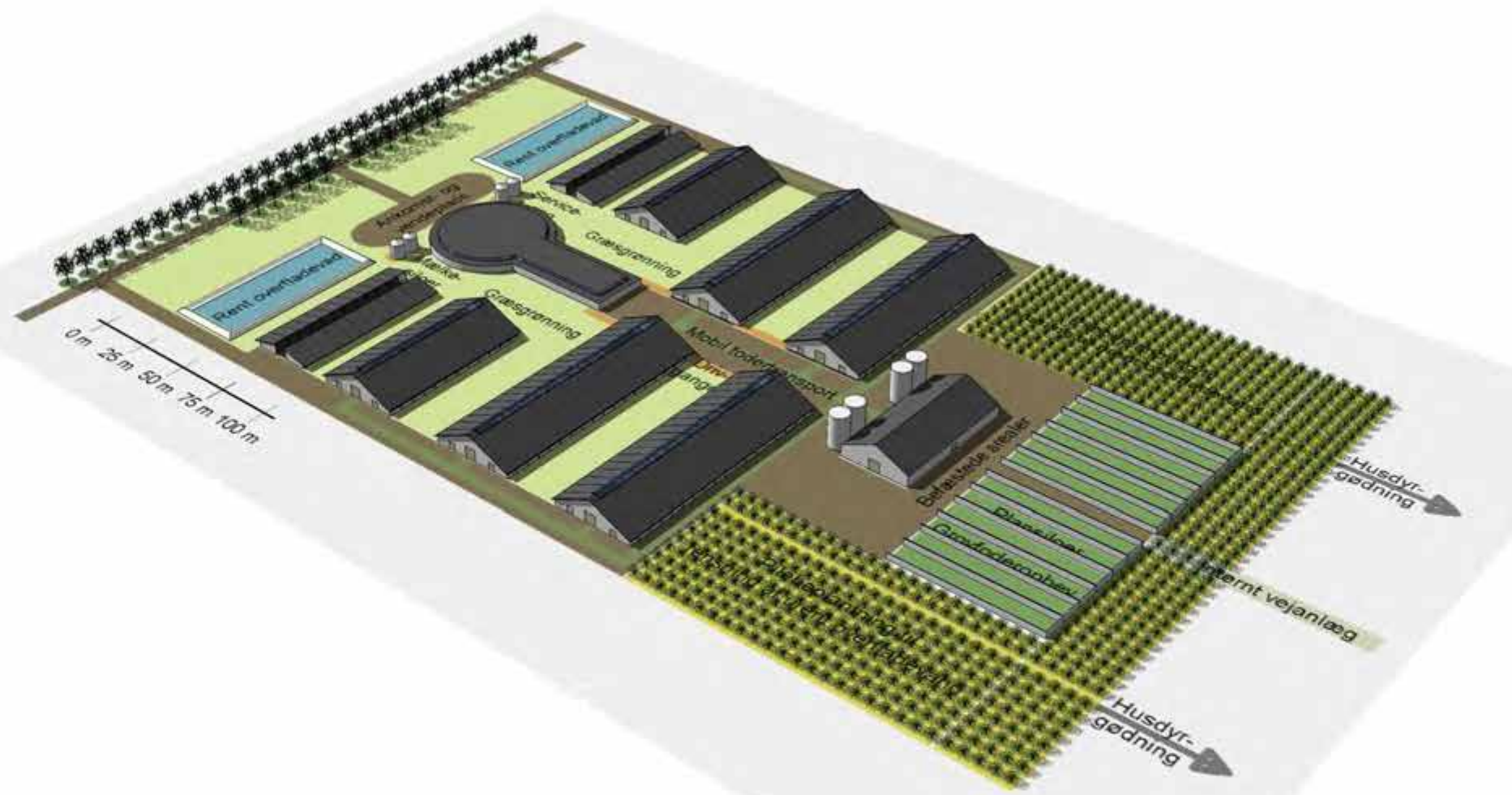
Beplantning





Bygning og landskab/terræn



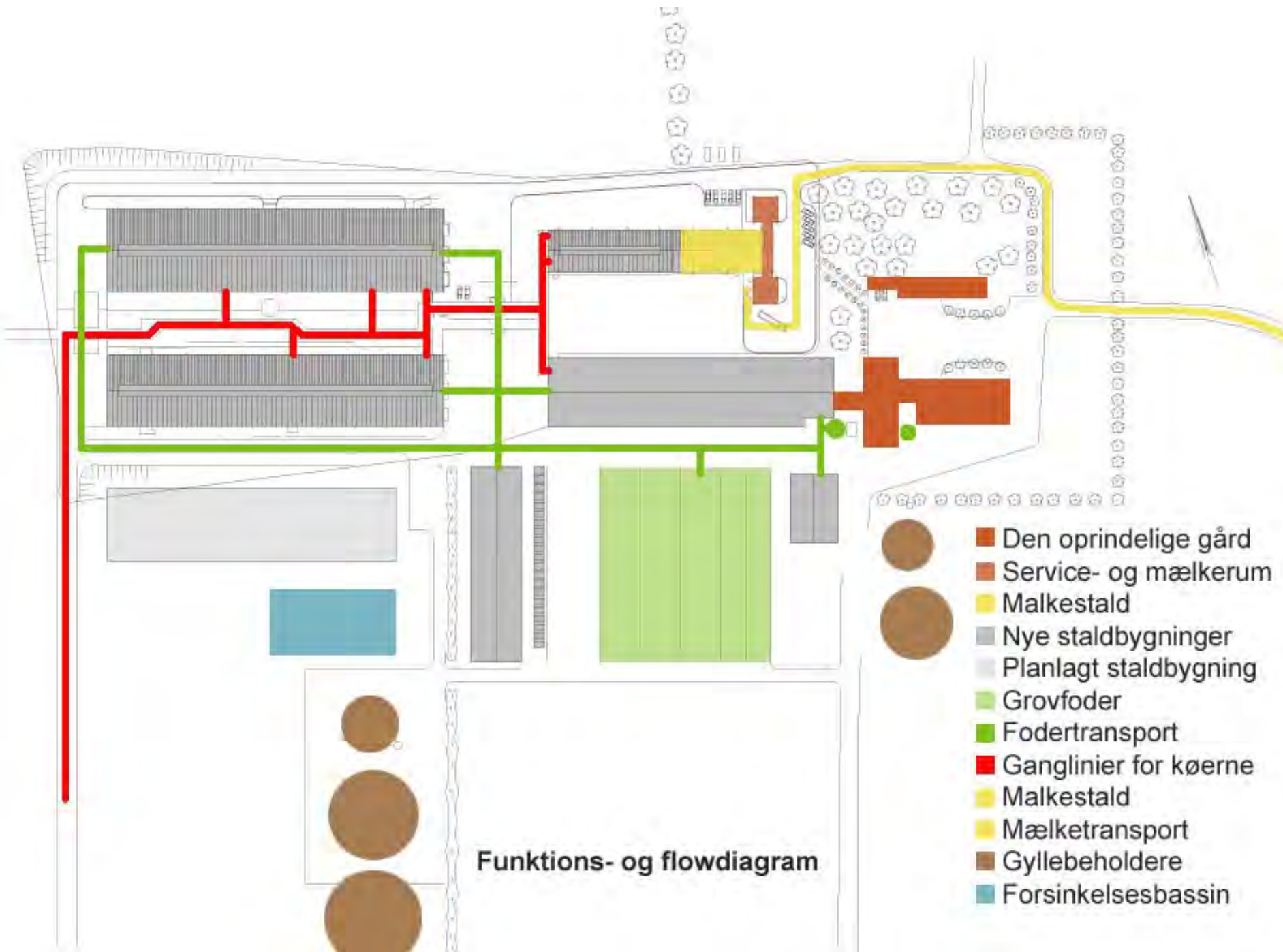






**Landskabet ind i stalden.
Staldrummet ud i landskabet.**





Funktions- og flowdiagram

- Den oprindelige gård
- Service- og mælkerum
- Malkestald
- Nye staldbygninger
- Planlagt staldbygning
- Grovfoder
- Fodertransport
- Ganglinier for køerne
- Mælke-transport
- Gyllebeholdere
- Forsinkelsesbassin



**Nyt staldanlæg i
landbrugslandskabet**



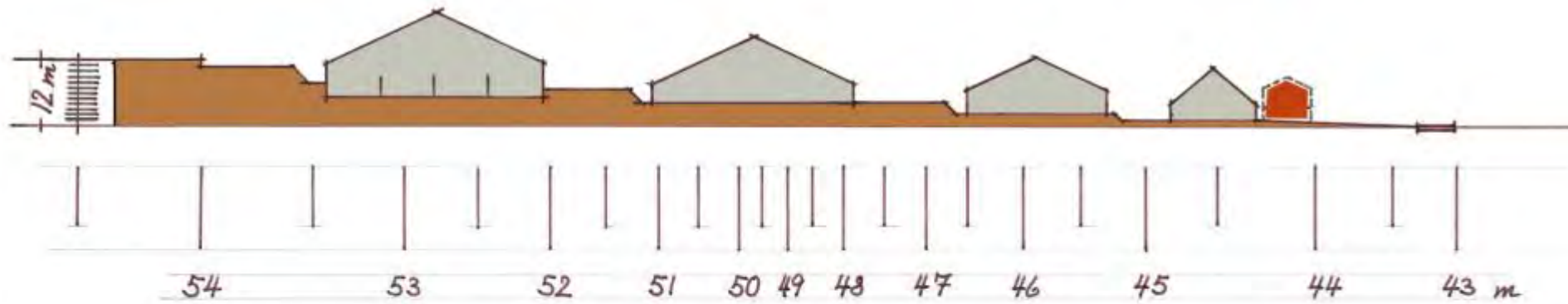
**Beplantnings- og
landskabsplan**



Foto: Jan Kaj, MT Luftfoto



Landskabstype og terræn





- Orthofotos – forskellig skala
- Luftfoto/skråfoto
- Fotos af hhv. landskab og bygninger
- Plantegninger/situationsplaner
- Bygningstegninger
- Snittegninger
- Visualiseringer

Vejledning vedr. landskabelige hensyn (v. ansøgning om miljøgodkendelse):
www.landbrugsinfo.dk/Jura/Miljoegodkendelse/Sider/Landskabelige_hensyn.aspx

